

破損あり

以下 汚れあり



花のよのよはなをうらむる花のよのよ
花のよのよはなをうらむる花のよのよ

真澄

時をよのよはなをうらむる花のよのよ

山家時鳥

二教

花のよのよはなをうらむる花のよのよ

是観

花のよのよはなをうらむる花のよのよ

真澄

花のよのよはなをうらむる花のよのよ

夢中時鳥

二教

花のよのよはなをうらむる花のよのよ

是観

花のよのよはなをうらむる花のよのよ

真澄

花のよのよはなをうらむる花のよのよ

是観

花のよのよはなをうらむる花のよのよ

真澄

花のよのよはなをうらむる花のよのよ

是観

あはれなる夜はあはれなる月を照らす

真澄

あはれなる夜はあはれなる月を照らす

云教

あはれなる夜はあはれなる月を照らす

是観

あはれなる夜はあはれなる月を照らす

真澄

あはれなる夜はあはれなる月を照らす

夜盧橋

云教

あはれなる夜はあはれなる月を照らす

是観

あはれなる夜はあはれなる月を照らす

真澄

あはれなる夜はあはれなる月を照らす

多橋驚夢

云教

あはれなる夜はあはれなる月を照らす

是観

あはれなる夜はあはれなる月を照らす

破損あり

うらうらむしき愛とさそを習うてまをりあはげ

真澄

あつた又びつと見續くまもてまの御座りまをりあはげ

戸外標

公教

あつたあつたまをりあはげと見ぬえう城の外宮の標さく

是觀

あつたあつたまをりあはげと見ぬえう城の外宮の標さく

真澄

あつたあつたまをりあはげと見ぬえう城の外宮の標さく

湖五月雨

公教

あつたあつたまをりあはげと見ぬえう城の外宮の標さく

是觀

あつたあつたまをりあはげと見ぬえう城の外宮の標さく

真澄

あつたあつたまをりあはげと見ぬえう城の外宮の標さく

旅五月雨

公教

あつたあつたまをりあはげと見ぬえう城の外宮の標さく

是觀

あつたあつたまをりあはげと見ぬえう城の外宮の標さく

さしほろもあわいなむなむもなほてはれおり由たえ
真澄

水鶏

乙教

ささりたる人しりされば夜はまじく遠くをを居るを
是觀

撞のそりあかすおれた夏の花をまじくも舞叩く社つれ
真澄

真澄

唯くもささる籍を新しきもあかしく中をあしひくも葉の戸
乙教

浦夏月

乙教

浦つらひもあわやむあつし舟はる涼くはをり乃夜の月

是觀

真澄

思ふおももあまのささる明やまは月ひさしゆつもの浦人

竹間夏月

乙教

あつせ日にもやこれ竹の節戸をあしひく月ひかきう夏はるに
是觀

真澄

小枝はるうねも涼くはる竹のささるはまは月の上さ風

真澄

これ竹の葉末はあまあはる涼くはる月のささるうせ
乙教

乙教

あはれなるのあもふしきと織りけし庭のまゝくねるつら

是観

あはれふ折もほふいを初るゆかぬうて花あつるやこころの元

真澄

ふみふみ涼しきあはれしきもあはれしきもあはれしきも

云教

庭明なま

あはれ見じ林をまじりて色あはれしきもあはれしきも

是観

あはれ津あはれし初め垣根も色あはれあはれしきも

真澄

庭の面う花のあはれしきもあはれしきもあはれしきも

風前夏草

云教

あはれあはれ風あはれしきもあはれしきもあはれしきも

是観

あはれあはれあはれあはれあはれあはれあはれあはれあはれ

真澄

あはれあはれあはれあはれあはれあはれあはれあはれあはれ

云教

風前夏草

あはれあはれあはれあはれあはれあはれあはれあはれあはれ

是観

あはれあはれあはれあはれあはれあはれあはれあはれあはれ

真澄

わきむねく人もりし夏科く新参る女園師のま

西中螢

云教

それうかれ土月の白れむをせそあつき久し申る此を

是観

ふも糸ひの由もよかすもあつてあつてあつてあつて

真澄

あつてあつてあつてあつてあつてあつてあつてあつて

螢火透簾

云教

あつてあつてあつてあつてあつてあつてあつてあつて

是観

あつてあつてあつてあつてあつてあつてあつてあつて

真澄

あつてあつてあつてあつてあつてあつてあつてあつて

山家鳥

云教

あつてあつてあつてあつてあつてあつてあつてあつて

是観

あつてあつてあつてあつてあつてあつてあつてあつて

真澄

あつてあつてあつてあつてあつてあつてあつてあつて

川原

云教

あつてあつてあつてあつてあつてあつてあつてあつて

是観

此の江の音は、
真澄

江の音は、
江音

此の江の音は、
是観

此の江の音は、
真澄

此の江の音は、
是観

此の江の音は、
真澄

是観

真澄

是観

真澄

是観

此の江の音は、
真澄

此の江の音は、
是観

此の江の音は、
真澄

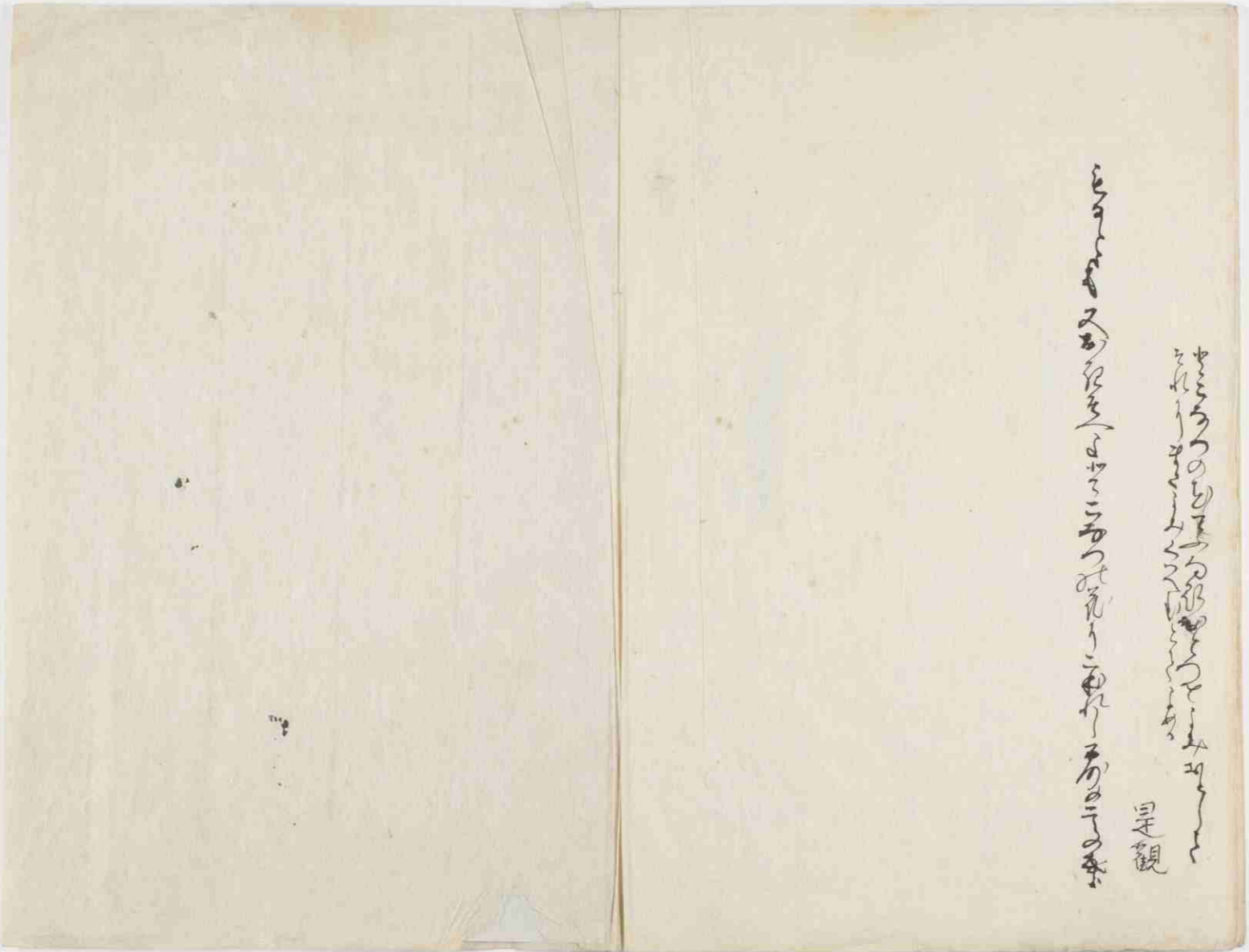
此の江の音は、
是観

此の江の音は、
真澄

此の江の音は、
是観

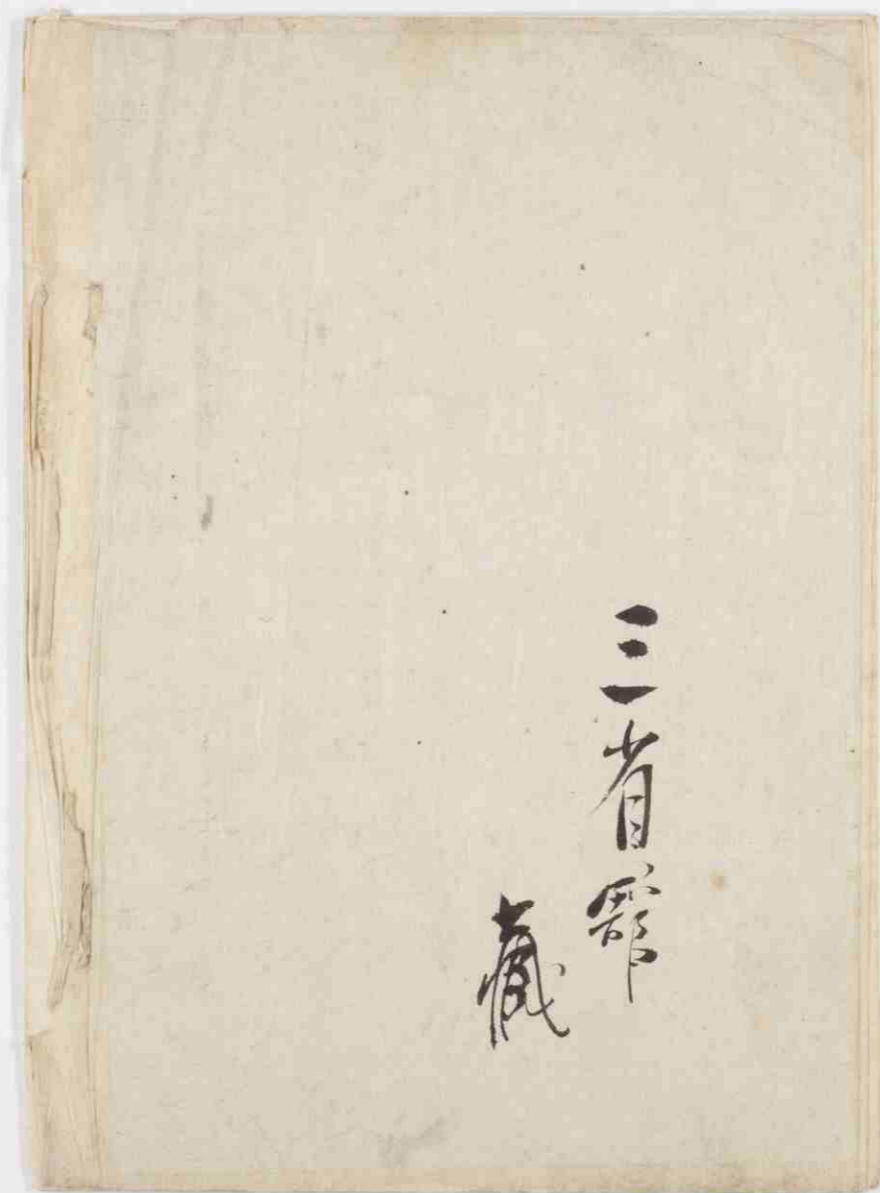
此の江の音は、
真澄

破損あり



目録
 観

破損あり



三省藏